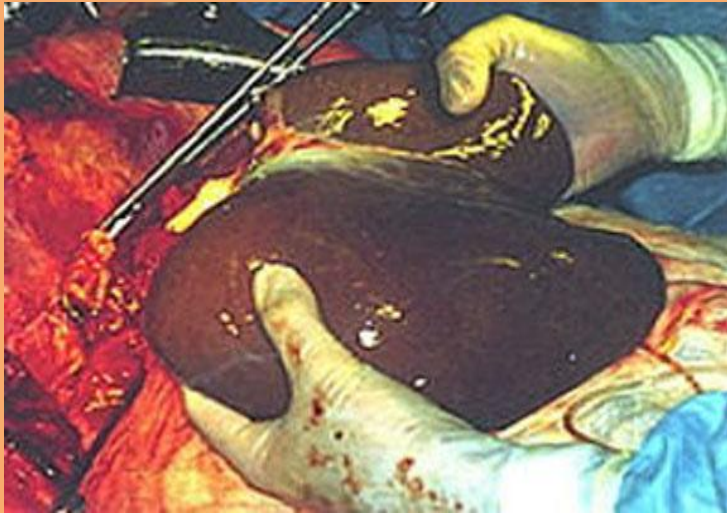


# Donazione e trapianto d'organo in paziente con insufficienza epatica; aspetti etici ed infermieristici

Facoltà di Medicina e Odontoiatria  
Corso di laurea in infermieristica  
Sede di Roma (Servizio Sanitario dell'Aeronautica Militare)

Candidato:  
Mario Pendino 1480033

# Trapianto e storia

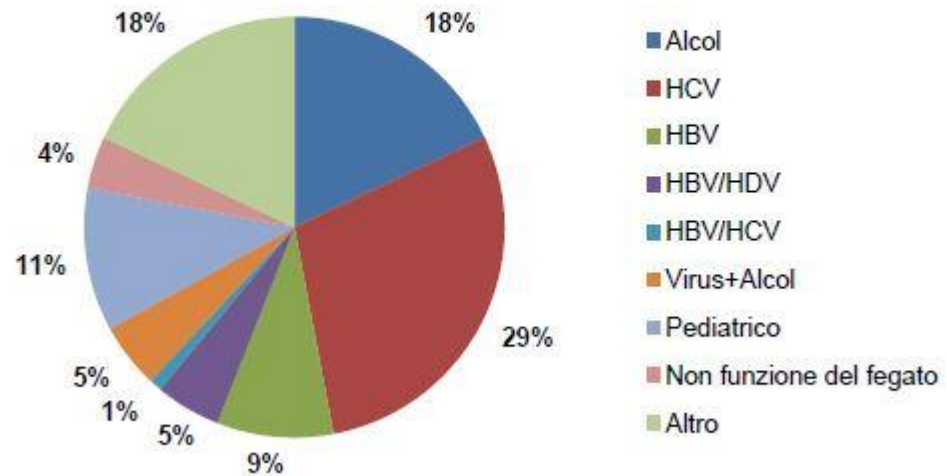


- la storia dei trapianti inizia nel 1902 con Alexis Carrel
- Nel 1933 l'ucraino Voronoy eseguì il primo trapianto di rene il paziente sopravvisse solo 4 giorni soccombendo per un fenomeno che successivamente verrà definito "rigetto"
- Nel 1940 Peter Medawar dimostrò che l'incompatibilità aveva origine genetica
- Nel 1978 ci fu la scoperta di un farmaco, la ciclosporina
- Dr. Starzl effettuò il primo trapianto di fegato umano del mondo nel 1963
- il 20 maggio 1982 al Policlinico Umberto I° dell'Università di Roma La Sapienza dal Prof. Raffaello Cortesini

# Cause

- HCV 29%
- ALCOOL 18%
- Altre cause, origine vascolare o metaboliche

Figura 8 – Pazienti con trapianto di fegato suddivisi in base alla causa della malattia epatica, nel 2012

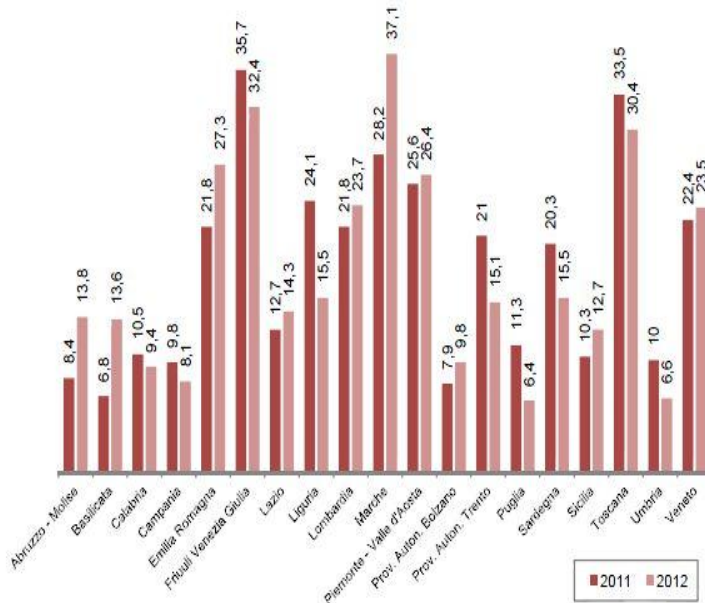


# Sintomatologia

- Ittero
- Ipertensione portale
- Ascite
- Emorragie gastrointestinali
- Alterazione idro-elettrolitico
- Nutrizione inferiore al fabbisogno

# Donatori in Italia

Figura 4 – Donatori utilizzati in Italia nell'anno 2011 e 2012\* suddivisi per Regione

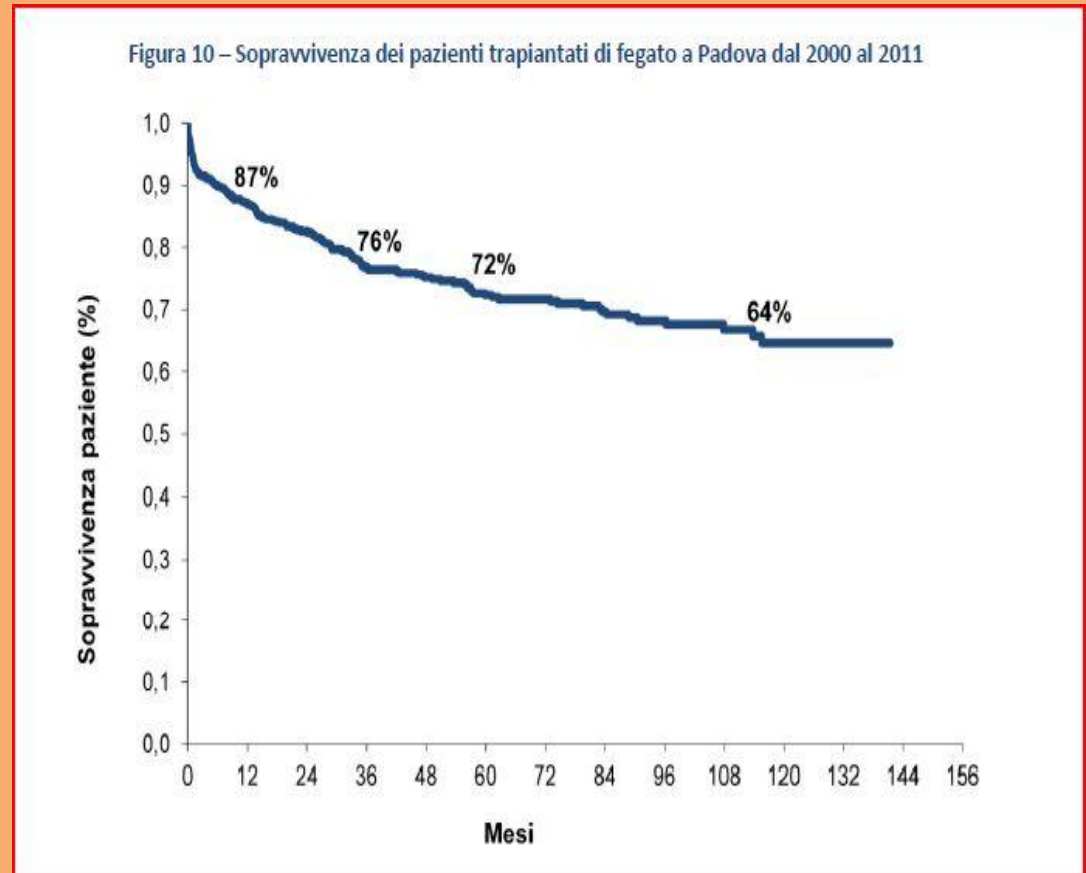


\*Dati preliminari al 31.10.2012

Fonte dati: Centro Nazionale Trapianti (CNT) - [www.trapianti.salute.gov.it](http://www.trapianti.salute.gov.it)

- CNT o Centro Nazionale Trapianti è costituito da 3 reti:
- NIT
- AIRT
- OCST

Questo grafico indica la sopravvivenza dei pazienti trapiantati presso il Centro Trapianti di Padova dal 2000 al 2011 in un periodo che va da 1, 5 e 10 anni con l'utilizzo di scale predittive di mortalità Meld e Child - Plugh



# Assistenza Infermieristica

L'assistenza infermieristica si estende sui seguenti livelli:

- Assistenza infermieristica pre – operatoria
- Assistenza infermieristica peri – operatoria
- Assistenza infermieristica post – operatoria
- Educazione ed assistenza domiciliare